

Schilderadvies Bloem Renoseal®

BFS006



INHOUDSOPGAVE

1. PRODUCTOMSCHRIJVING	1
2. SCHILDEREN VAN DE BLOEM RENOSEAL®	1
3. ONDERNOMEN TESTS.....	2
4. TESTRESULTATEN	3
6. BLOEM SEALANTS.....	4

1. PRODUCTOMSCHRIJVING

De *Bloem Renoseal®* is een allround, soepel verspuitbare en droog afmesbare kit voor beglazings- en dynamische bewegingsvoegen. Door de vele certificeringen is de *Bloem Renoseal®* inzetbaar als onder andere top- en hielafdichtingen bij het plaatsen van enkelglas, isolatieglas en gelaagd veiligheidsglas (VSG), maar ook inbraakwerende beglazing en beglazing met verdekte vernageling. Naast al deze glastoepassingen is de *Bloem Renoseal®* ook uitermate geschikt voor het afdichten van dilatatie-, beweging- en aansluitvoegen op tal van verschillende ondergronden.



Bloem Renoseal® is gecertificeerd volgens de:

- EN 15651-2: CE Markering voor Beglazing met als klasse G 7,5P
- EN 15651-1: CE Markering voor Facade met als klasse F-EXT-INT 7,5P
- EN1991-1-1+C1/NB: Doorvalbeveiliging (SKG-IKOB)
- EN1026: Luchtdoorlatendheid (SKG-IKOB)
- EN1027: Waterdichtheid (SKG-IKOB)
- EN12211: Weerstand tegen windbelasting (SKG-IKOB)
- DUBOKEUR Milieu-beoordeling (NIBE research).
- Emicode EC1^{PLUS}: Europees milieukeurmerk voor de bouw met als resultaat 'zeer emissiearm'

- Indoor Air Comfort GOLD: Hiermee wordt bevestigd dat aan de lage EU emissie-eisen van het product wordt voldaan en is een teken dat de aanvrager gericht is op kwaliteit en een bijdrage levert aan een gezond binnenmilieu.
- Blue Angel (RAL UZ 123)
- BREEAM EN LEED v4

2. SCHILDEREN VAN DE BLOEM RENOSEAL®

In de factsheet '*Overschilderbaarheid beglazingskitten*' van de VLK, de vereniging van lijmen en kitten, wordt verteld dat over het algemeen het overschilderen van beglazingsvoegen goed gaat. Desalniettemin kan het voorkomen dat aangebrachte verf barst, schilfert of zelfs los kan laten.

De beglazingskit heeft primair als functie te zorgen voor een duurzaam elastisch blijven afdichting. Echter in Nederland heeft men de gewoonte om beglazingsvoegen te overschilderen. Verf en kit hebben nu eenmaal niet dezelfde elasticiteit en we moeten de verdraagzaamheid weten van de verf op de kit en van de kit op de verf, waardoor het technisch gezien niet verstandig is kitvoegen te overschilderen. Dat het vanuit een esthetische overweging vaak wordt overwogen en uitgevoerd, dat is een keuze.

Ook Bloem Sealants begrijpt dat het esthetisch verantwoord is dat de kitvoeg dezelfde kleur heeft dan het kozijn. Dat is ook de reden waarom Bloem Sealants de Bloem Renoseal® op vele kleuren kan leveren.

Wordt er toch gekozen om de Bloem Renoseal® over te schilderen, dan heeft Bloem Sealants een aantal voorbehandelingen en type verf onderzocht. Wij realiseren ons dat dit een zeer kleine greep is uit het totale aanbod verven. Mocht u besluiten een andere type verf in te zetten, dan raden wij u wel altijd aan om vooraf de combinatie op verdraagzaamheid tussen de verf en de kit goed te testen. Dit onderstaand advies zal niet altijd gelden voor andere merken beglazingskit, en de verwerkings- en overschilderbaarheidsadviezen van andere merken beglazingskit, wil niet altijd opgaan voor de Bloem Sealants beglazingskitten.

Schilderadvies Bloem Renoseal®

BFS006



- Allereerst dient de Bloem Renoseal® te zijn aangebracht volgens de voorgeschreven richtlijnen voor het beglazen van monumentaal glas dan wel de EN 15651-2 (Voegkitten voor beglazing), met daarbij de voorgeschreven voegafmeting toe te passen (NPR 3577) dan wel een voegdimensie die ontworpen is in overeenstemming met de verwachte beweging en de bewegingscapaciteit van de kit, in dit geval 7,5%.
- Voordat wordt overgegaan op schilderen en voorbehandelen, dient de Bloem Renoseal® volledig te zijn doorgehard. Houdt hierbij rekening mee dat de droogtijd voor de eerste 24 uur 2 mm bedraagt. De dagen opvolgend zal de Bloem Renoseal® met ongeveer 1 mm per 24 verder doorharden.
- Voor een optimale hechting als ook dekking van de verf, is het noodzakelijk om de beglazingsvoeg mee te schuren. Gebruik hier bij voorkeur een schuurpapier met korrel 180, schuurspons of schuurmat type Scotchbrite Rood voor.
- Na het schuren dient de beglazingsvoeg met daarbij de omliggende aansluitende gebieden grondig te worden ontvet met een professionele schilders allesreiniger of een ammoniavervanger zoals bijvoorbeeld Universol.
- Bloem Sealants zal adviseren om gebruik te maken van een grondlak*.

Bovenstaande werkwijze zorgt in de regel voor voldoende dekking maar kan niet op hechting van de verf gegarandeerd worden. Doordat verven minder elastisch zijn dan verrubberde kit kunnen bij vervorming van de voeg haarscheurtjes in de geschilderde delen ontstaan.

3. ONDERNOMEN TESTS

De Bloem Renoseal® en de Bloem Easyseal-XPS® zijn een van de meest toegepaste beglazingskitten in de beglazingsmarkt. Beide producten voldoen volledig aan de eisen die gesteld worden aan een professionele beglazingskit, waarbij de verf geen deel uitmaakt van deze kwaliteitseisen en richtlijnen. Uit de praktijk is gebleken dat indien de kit wel wordt overschilderd er goede resultaten behaald kunnen worden.

Maar ook Bloem Sealants test met regelmaat diverse soorten verven. Uit recentelijk onderzoek, blijkt dat de Sigma Multi Primer Aqua, het beste resultaten geeft.

Daarnaast geldt dat op alle soorten verf zoals getest, een goede dekking plaatsvindt als er een grondlaag wordt aangebracht.

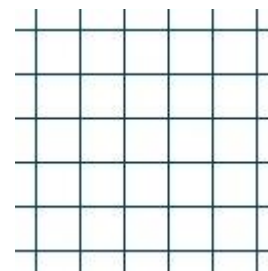
Onderzochte producten

- Mathys Pegalink
- Sigma Multi Primer Aqua
- Sigma Rapid
- Sigma S2U Nova Primer

Waarbij tests zijn uitgevoerd waar enkel ontvet is (#1) en waarbij er zowel geschuurd als ontvet is (#2).

Procedure hechtingstest:

- Appliqueer de Bloem Renoseal® op een rigide ondergrond (bijvoorbeeld hout), waarbij de kit wordt verspoten in een vlak van ongeveer 10 x 10 cm in een 1 mm laagdikte.
- Bewerk de Bloem Renoseal® op basis van de verwerkingsrichtlijn zoals benoemd bij het onderwerp Overschilderen van de Bloem Renoseal®, dmv. het schuren, ontvetten en schilderen met de verf naar keuze.
- Laat de verf voldoende drogen, volgens het product datablad van de producent, en maak met een scherp cuttermesje een 6-tal evenwijdige insnijdingen, op 2mm van elkaar, horizontaal en verticaal in de verffilm, tot op de ondergrond, zodat er een ruit met 25 vakjes ontstaat van ieder 2 bij 2 mm.
- Plak een goed klevende tape op het rastertje en druk stevig aan.
- Verwijder de tape en controleer of er verfresten aan blijven hangen, waarbij ieder verdwenen vakje telt voor 4% verlies van hechting.



Snijdpatroon hechtingstest.

Schilderadvies Bloem Renoseal®

BFS006



4. TESTRESULTATEN

Test #1: Visuele test voor vaststelling dekkingsgraad van de toegepaste verf

Verfmerk	Test #1: enkel ontvetten	Test #2: schuren en ontvetten
1. Mathys Pegalink	Goede dekking	Goede dekking
2. Sigma Multiprimer Aqua	Goede dekking	Goede dekking
3. Sigma Rapid	Goede dekking	Goede dekking
4. Sigma S2U Nova Primer	Goede dekking	Goede dekking

Test #2: Hechtingsgraad verf op Bloem Renoseal®, na twee dagen

Verfmerk	Test #1: enkel ontvetten	Test #2: schuren en ontvetten
1. Mathys Pegalink	Verf komt deels los	Verf komt deels los
2. Sigma Multiprimer Aqua	Verf komt deels los	Verf komt deels los
3. Sigma Rapid	Verf komt los	Verf komt minder los
4. Sigma S2U Nova Primer	Verf komt deels los	Verf komt deels los

Test #3: Hechtingsgraad verf op Bloem Renoseal®, na vier dagen

Verfmerk	Test #1: enkel ontvetten	Test #2: schuren en ontvetten
1. Mathys Pegalink	Verf geeft goede hechting	Verf geeft goede hechting
2. Sigma Multiprimer Aqua	Verf geeft goede hechting	Verf geeft goede hechting
3. Sigma Rapid	Verf komt deels los	Verf komt deels los
4. Sigma S2U Nova Primer	Verf geeft redelijk goede hechting	Verf geeft redelijk goede hechting

Test #4: Hechtingsgraad verf op Bloem Renoseal®, na vier dagen met krastest met mes

Verfmerk	Test #1: enkel ontvetten	Test #2: schuren en ontvetten
1. Mathys Pegalink	Verf komt los na veel krachtig krassen	Verf komt los na veel krachtig krassen
2. Sigma Multiprimer Aqua	Verf geeft goede hechting	Verf geeft goede hechting
3. Sigma Rapid	Verf komt eraf als een vlies	Verf komt deels los
4. Sigma S2U Nova Primer	Verf komt los na veel krachtig krassen	Verf komt los na veel krachtig krassen

Schilderadvies Bloem Renoseal®

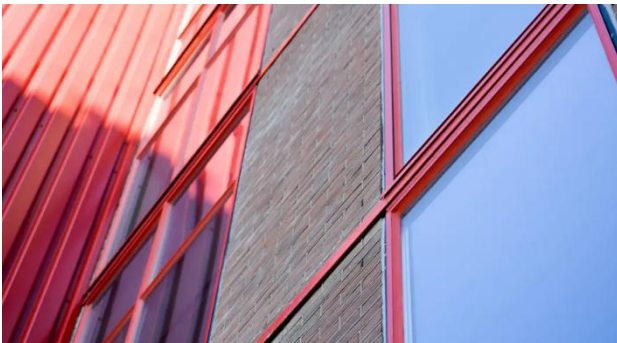
BFS006



Uit ervaring zal er na een langere periode de hechting van de verf op de kit toenemen. Uiteraard zijn ook andere verfmerken en -typen geschikt voor deze toepassing, maar deze zijn niet recentelijk getest door Bloem Sealants. Wilt uzelf een hechttest uitvoeren, dan kan deze Bloem Sealants factsheet de handleiding zijn om dit te onderzoeken.



De Koninklijke Academie van Beeldende Kunsten, Den Haag



Onderzeebootloods, Rotterdam

Bloem Sealants heeft een team van ervaren technische adviseurs die u kunnen ondersteunen bij de juiste productkeuze, -specificatie en verwerking. Voor aanvullende service en advies kunt u contact opnemen met Bloem Sealants op +31(0)70 329 66 01 of info@bloemsealants.com.

6. BLOEM SEALANTS

Bloem Sealants levert als sinds 1954 hoogwaardige kittens, lijmen, purschuimen en passieve brandwerende oplossingen die speciaal zijn ontworpen voor de professionele bouw en industrie. Onze producten onderscheiden zich door hun uitstekende prestaties, duurzaamheid en naleving van de strengste normen, zoals EN 1366-4, en ondersteunen luchtdicht bouwen voor passiefhuizen en BENG regelgeving. Maar **Bloem Sealants** is ook uw partner voor structurele verlijming van glas, waarbij de grootste producent van chemische bouwproducten als partner achter ons hebben staan.

Bloem Sealants is gedreven in het vinden van de juiste oplossingen voor u en geloven dat dit de basis vormt voor duurzame en betrouwbare bouwprojecten, maar ook voor langdurige persoonlijke samenwerkingen en partnerships. Ons doel is dat onze adviezen, ondersteuning en innovatieve producten, bijdragen aan een veiligere en duurzamere wereld en die de prestaties en levensduur van uw projecten verbetert.

Bloem Sealants bereikt dit door nauw samen te werken met onze partners en relaties, voortdurend te investeren in de optimalisatie van ons portfolio en in het vergaren en delen van kennis. Onze expertise stelt ons in staat om op maat gemaakte oplossingen te bieden voor bouw en industrie, die voldoen aan de huidige normen en regelgeving maar ook aan de specifieke behoefte en wensen van iedere partner en relatie. Wij hechten veel waarde aan kwaliteit, service, innovatie, duurzaamheid, producten en diensten en menselijk contact.

Al ruim 70 jaar is **Bloem Sealants** gespecialiseerd in hoogwaardige afdichtings- en verlijmingsproducten voor vele toepassingen in de bouw en industrie. Ons assortiment omvat kittens, lijmen en andere afdichtingsproducten die ontworpen zijn om uitstekende en uitzonderlijke prestaties te leveren onder de meest uitdagende omstandigheden. Of het nu gaat om nieuwbouw, renovatie of onderhoud, Bloem Sealants biedt betrouwbare oplossingen die voldoen aan de hoogste normen van de industrie.

Bloem Sealants, *Sealants that Work!*